



***“Quando si arriva al futuro,
il nostro compito non è di prevederlo,
ma piuttosto di consentire che accada.”***

Antoine De Saint-Exupery



FTO ACADEMY E AERO CLUB LUGO DI ROMAGNA

LA PARTNERSHIP CHE ELEVA
LE POSSIBILITÀ DI ADDESTRAMENTO



SCOPRI L'AERO CLUB LUGO



www.aeroclublugo.it

FTO Airline Pilot Academy e Aero Club "Francesco Baracca" collaborano per permettere agli aspiranti piloti professionisti di iniziare il percorso ATPL Platinum frequentando il corso **EASA PPL (FASE 1)** presso l'aeroporto di Lugo di Romagna, secondo l'approccio formativo e gli elevati standard di FTO.

Il corso EASA PPL sarà l'inizio di un **percorso professionale completo**, che ti farà vivere fantastiche esperienze addestrative, sia in **Italia** che all'**estero** (USA, Repubblica Ceca e Irlanda).



TRADIZIONE ITALIANA, STANDARD INTERNAZIONALI

FTO Airline Pilot Academy è la scuola di volo per piloti di linea che ti prepara al mondo del lavoro presso le compagnie aeree, con esperienze di volo sia in **Italia** sia all'**estero (USA, Repubblica Ceca e Irlanda)**.

Vivrai fantastiche attività addestrative che ti **proietteranno nel tuo futuro professionale** con la massima preparazione e la capacità di superare ogni sfida con successo, in un contesto internazionale.

**Il mondo aeronautico ti aspetta,
cogli questa opportunità!**

CENTRO AERONAUTICO PROFESSIONALE D'ECCELLENZA



FTO Academy nasce nel 2009 con lo scopo di offrire corsi di volo di alta qualità riservati esclusivamente ad aspiranti piloti professionisti.

La nostra **sede operativa principale** si trova presso l'aeroporto di **Padova** e accoglie gli studenti in un ambiente **moderno e funzionale**: aule studio dedicate, flotta completa di aeroplani e simulatori di volo sono a disposizione dei nostri allievi per garantire addestramento **efficace in tempi rapidi**.

Dal 2024, grazie alla **collaborazione con l'Aero Club "Francesco Baracca"**, è possibile svolgere il **corso EASA PPL** anche presso l'aeroporto di Lugo di Romagna (RA).

ESPERIENZE INTERNAZIONALI DI VOLO NEGLI USA E IN EUROPA



Sin dalla sua apertura, FTO Academy ha adottato un **approccio concreto** e in linea con le richieste provenienti dal mercato delle compagnie aeree.

Le esperienze all'estero sono parti fondamentali della crescita, sia come pilota sia come persona, dell'aspirante pilota di linea moderno; le nostre **sedi secondarie in Florida (USA)**, a **Ostrava (Repubblica Ceca)** e a **Dublino (Irlanda)**, oltre che consentire di praticare la lingua inglese in situazioni reali, permettono di volare in scenari nuovi e sfidanti, così da raggiungere una preparazione molto più completa rispetto a chi si addestra al volo solamente in Italia.

PREPARAZIONE PER LE SELEZIONI DELLE COMPAGNIE AEREE



I corsi di FTO Academy hanno come obiettivo principale il superamento, da parte dello studente, delle selezioni presso le compagnie aeree. All'interno della nostra proposta addestrativa includiamo dei **corsi mirati** a questo scopo (**ADVANCED UPRT**, **APS** e **AIRLINE READY**) e seguiamo i nostri studenti anche nelle fasi di ricerca lavorativa post-corso.

Il **93%** dei nostri studenti viene **assunto** da una compagnia aerea entro 6/8 mesi da fine corso. **I risultati sono il nostro biglietto da visita.**

FTO Academy non vende brevetti e ore di volo, ma una reale opportunità per il futuro!



PRO PILOT KIT FTO

La nostra accademia fornisce, **incluso nel prezzo**, tutto il materiale necessario ad affrontare il percorso di studio teorico e pratico e a superarne con successo le varie tappe.

- Apple iPad personale
- Libri di testo corso PPL + quiz
- Aircraft Manual + VFR/IFR training guide
- Abbigliamento ufficiale FTO Academy
- Gadgets personalizzati FTO Academy
- Zaino di volo con cosciale e plotter
- Pilot Logbook Jeppesen in pelle
- Carta ICAO VFR
- PadPilot ATPL iBooks
- Software ATPLQuestions



FLOTTA COMPLETA

La flotta di aeroplani FTO Academy è composta da Cessna C150/152 monomotori e da Tecnam P2006 plurimotori con avionica EFIS di ultima generazione.

La manutenzione e gli hangar presso le sedi di Padova e Titusville (Florida - USA) garantiscono la massima sicurezza ed efficienza nelle operazioni di volo.



SIMULATORE DI VOLO ALL'AVANGUARDIA

Il nostro simulatore avanzato Entrol EN1000x è un dispositivo all'avanguardia e garantisce ai nostri allievi un addestramento rapido ed efficace.

L'avionica G1000 EFIS è lo standard per i velivoli moderni e viene utilizzato per il training IFR.



UNA SCUOLA DI VOLO A MISURA DI ALLIEVO

L'accademia di volo FTO Academy è progettata attorno alle esigenze dei nostri studenti.

L'aggiornamento costante dei nostri programmi didattici, i contatti diretti con le compagnie aeree e il numero ristretto di allievi garantiscono il massimo livello di qualità e di attenzione alle necessità di ogni singolo allievo.

Per noi lo studente è il vero protagonista.



LE PERSONE FANNO LA DIFFERENZA

FTO Academy è prima di tutto un gruppo di persone appassionate, competenti e disponibili.

I compromessi non ci piacciono, la qualità non si discute.



UNA SQUADRA DI PROFESSIONISTI

Il team di FTO Academy è composto da istruttori di volo (Flight Instructor), di teoria (Theoretical Knowledge Instructor) e personale di management con **esperienza pluriennale** nel mondo dell'aviazione **commerciale** e di **linea**, a completa disposizione degli allievi e delle loro famiglie.

Cristian Groff

CHIEF THEORETICAL KNOWLEDGE INSTRUCTOR

Pilota di aviazione executive e controllore ATC, è il riferimento per gli allievi durante i corsi teorici sia in aula che in distance learning.



Roberto Berardi

PRESIDENTE / FLIGHT EXAMINER

Pilota comandante di linea di medio e lungo raggio, ha una grande esperienza come istruttore di volo e ricopre anche l'incarico di Flight Examiner all'interno dell'ATO.



Davide Salbiego

CHIEF FLIGHT INSTRUCTOR

Pilota professionista e istruttore di volo, svolge il delicato ruolo di supervisionare le attività svolte durante i corsi pratici di addestramento e di garantire la massima qualità durante le operazioni di volo.

Federico Conforto

ACCOUNTABLE MANAGER

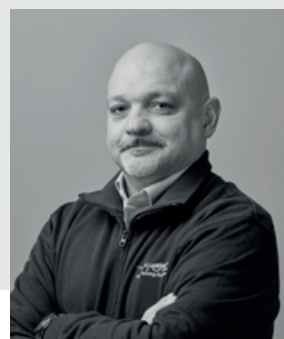
Pilota professionista con esperienza pluriennale come istruttore di volo e di linea, si occupa della gestione commerciale ed operativa della scuola di volo.



Matteo Paniccio

PLANNING & OPERATIONS MANAGER

Perito aeronautico e pilota VDS, garantisce la pianificazione delle varie attività addestrative e la gestione della manutenzione della flotta.



Gianluca Marchioro

HEAD OF TRAINING

Pilota professionista e istruttore di volo con migliaia di ore di attività, è il Direttore dell'addestramento e supervisiona gli allievi durante il loro percorso, garantendo il massimo standard addestrativo.



Laura Merlin

ADMINISTRATION MANAGER

Sorridente e scrittrice per passione, è sempre pronta a rispondere alle richieste degli allievi in merito alla gestione contabile ed amministrativa dell'accademia.



A sinistra: un allievo a bordo del Tecnam P2006 in volo sulle Alpi.
In alto e in basso: ultimi controlli pre-volo e check list prima del decollo.



PILOTA FTO: PROFESSIONISTA DI CARATTERE

FTO Academy punta a formare **piloti di carattere** e **altamente preparati**, veri **professionisti** già proiettati al futuro impiego come piloti di aerei di linea.

Poniamo attenzione a tutte le **caratteristiche** che un pilota moderno deve avere **per poter essere assunto** da una compagnia aerea: non solo **competenze** tecniche ma anche **mentalità** e **atteggiamento**.



PASSIONE



Voler diventare un pilota di aeroplani nasce da un **sogno**, normalmente coltivato sin da piccoli o sviluppato durante gli ultimi anni di studio. Senza la vera **passione** per il mondo aeronautico non può nascere un ottimo pilota.

CARATTERE



Essere ai comandi di un Jet da 80 tonnellate di peso prevede, fin dai primi giorni presso l'accademia di volo, la capacità di attuare scelte rapide in situazioni critiche: la timidezza e la scarsa autostima devono lasciare il posto alla **determinazione** e alla **freddezza!**



PRECISIONE

Il pilotaggio prevede di mantenere quote di volo, velocità, prue e condurre il velivolo secondo dei parametri standard: il margine di errore è ridotto al minimo e la precisione è la base per garantire la **sicurezza del volo**.



MENTALITÀ

Stress, orari di decollo sempre differenti, fusi orari e aeroporti trafficati: il mondo aeronautico è una **continua sfida** ogni giorno. Il pilota deve rimanere sempre reattivo e saper adattarsi per affrontare situazioni complesse: bisogna avere una **mentalità vincente**.



CAPACITÀ

Durante il percorso per diventare un pilota di linea, lo studente dovrà essere in grado di superare esami e check sia in volo che a terra: **il pilota lavora in 3 dimensioni** ed è lì che deve dimostrare le proprie abilità.



STUDIO

Lo studio delle materie teoriche e delle procedure è fondamentale. L'aggiornamento della propria **conoscenza** non ha mai fine: la competenza teorica è la base del successo.



INVESTIMENTO

Il percorso di studio per diventare un pilota professionista è molto impegnativo e ha costi elevati: deve essere considerato un vero e proprio **investimento di tempo ed economico** per una **professione di alto profilo**.



GLI SCENARI DI ADDESTRAMENTO IN CUI VOLERAI

A sinistra e a destra: foto in volo di nostri allievi durante la fase di Hours Building presso la nostra sede in Florida (USA).

In basso: aeroporto di Lugo di Romagna (RA), dove viene svolto il corso EASA PPL in partnership con l'Aeroclub "Francesco Baracca".



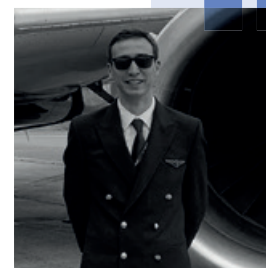


PROIETTATI VERSO IL MERCATO DEL LAVORO

Secondo le recenti statistiche redatte da Airbus a Boeing nel corso del 2024, la richiesta di piloti professionisti sarà in **continua crescita** nei prossimi 4-5 anni.

Ad oggi il **93% dei nostri allievi ha trovato lavoro come pilota di linea entro 6-8 mesi** dalla fine del corso.

Non ci sono false promesse, ma reali opportunità.



È stato un percorso fantastico, dalle prime ore di volo a Padova fino al simulatore del Boeing 737 a Dublino, passando per molte ore di studio e di volo, compresa l'esperienza irripetibile di volare in USA; tutto questo mi ha portato al traguardo che mi ero posto quando ho iniziato il mio corso con FTO Academy: diventare un pilota di linea! Grazie FTO!

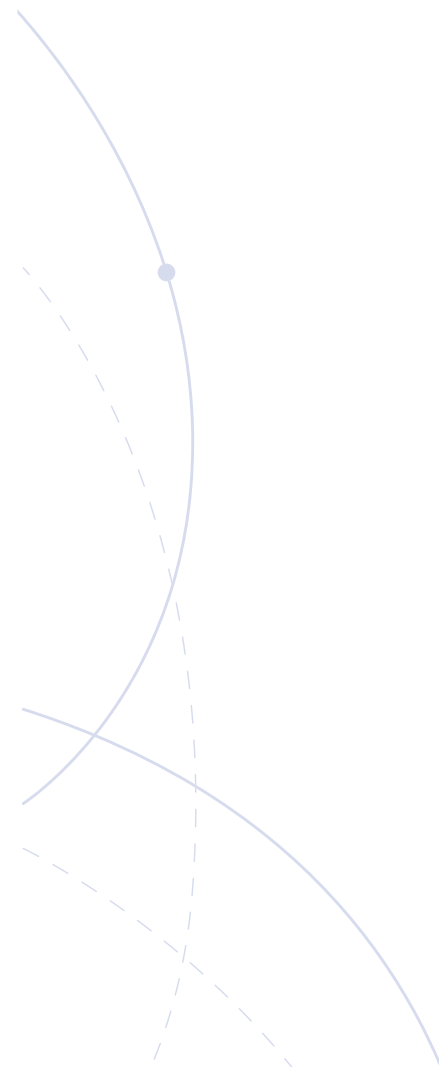
*Silvio Gaiotto
First Officer B737 Ryanair*



Scopri le storie di successo dei nostri allievi. Inquadra il QR Code o vai su:

www.ftoacademy.it/it/hall-of-fame







HALL OF FAME DEGLI ALLIEVI DI FTO

Le storie di successo
di FTO Academy, la più
grande garanzia che
possiamo offrire.



www.ftoacademy.it/it/hall-of-fame



Ho frequentato il corso ATPL Platinum in FTO e, sin dalla prima lezione, ho trovato un ambiente professionale e "familiare". La scuola di volo mi ha dato parecchia esperienza di volo internazionale, tra Florida e Dublino, che mi è tornata molto utile per superare le selezioni di ingresso in compagnia. Un grazie davvero immenso a tutto il team di FTO. FTO RULEZ!

*Matteo Salanito
First Officer C510 Globe Air*



ATPL PLATINUM

Diventa pilota di linea addestrandoti
in Italia, USA, Repubblica Ceca e Irlanda

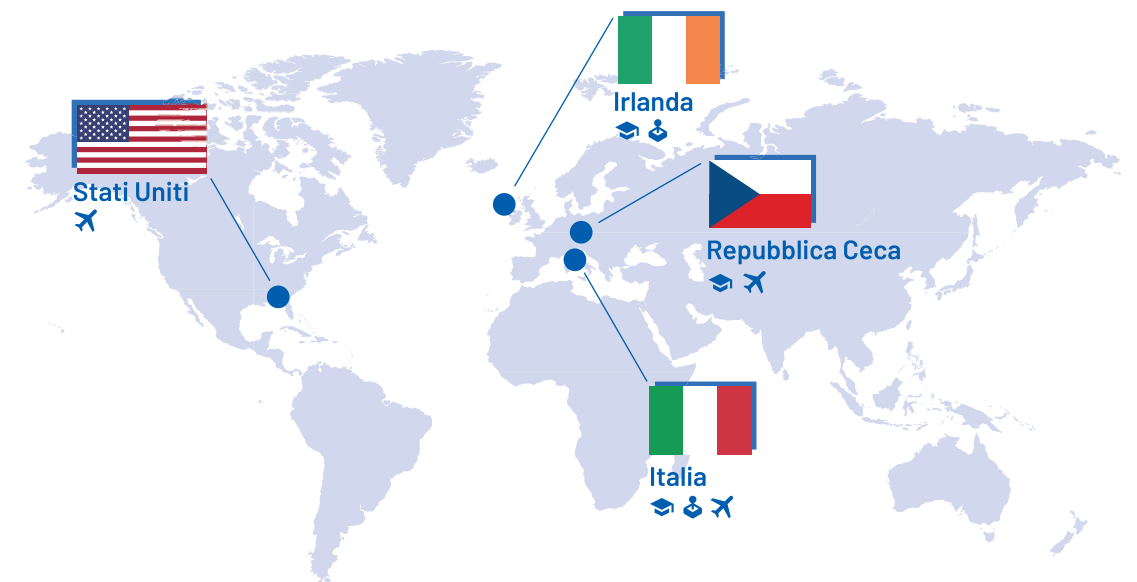


 **FTO**
AIRLINE PILOT ACADEMY

IL PROGRAMMA DI FORMAZIONE AERONAUTICA INTERNAZIONALE

FTO Academy propone l'esclusivo corso professionale **ATPL Platinum**, che comprende esperienze di addestramento in **Italia, Stati Uniti, Repubblica Ceca e Irlanda**.

Una fantastica esperienza di vita e di studio che ti permetterà di praticare realmente la lingua inglese e che ti proietterà nel futuro mondo del lavoro. Volerai in **aeroporti internazionali** e negli **scenari che hai sempre sognato!**



 **Formazione
teorica**

 **Esperienza
di volo**

 **Simulatore**



7 FASI PER IL MIGLIOR APPRENDIMENTO POSSIBILE

Il nostro corso **ATPL Platinum** si sviluppa, partendo da zero, in **7 fasi** consecutive. Al termine di ogni fase addestrativa lo studente avrà degli obiettivi (esami e/o check) da superare per poter proseguire con lo step successivo e terminare con successo il corso completo, detto anche **ATPL Frozen**.

Il nostro **corso modulare** ha dei notevoli vantaggi rispetto ai corsi "integrati" o ad altre offerte modulari; per questo motivo FTO Academy ha scelto di proporre esclusivamente il corso ATPL Platinum, cioè la **migliore soluzione addestrativa** che permette di raggiungere **traguardi concreti** in ogni singola fase.



I VANTAGGI DEL CORSO ATPL PLATINUM

	Corso modulare tradizionale	Corso integrato tradizionale	 FTO ATPL Platinum
Durata del corso in mesi	Non definita	24	24
Ore di volo totali	220	200	265
Licenza di volo EASA PPL	✓	✗	✓
Licenza di volo FAA PPL	✗	✗	✓
Esperienza di volo in Florida (USA)	✗	✗	✓
Corso teorico ATPL in aula	✓ ¹	✓	✓
Apple iPad	*	*	✓
Esperienza reale di lingua inglese all'estero	✗	✗	✓
Materiale didattico	*	*	✓
Tasse aeroportuali	*	*	✓
Esame pratico EASA PPL	*	✗	✓
Esame pratico CR MEP	*	✗	✓
Esame pratico CPL+IR ME SP	*	*	✓
Esame TEA	*	*	✓
Alloggio all'estero	✗	✗	✓
Utilizzo cuffie aeronautiche	*	*	✓
Abbigliamento personalizzato	*	*	✓
Corso APS Ryanair Mentored B737	✗	✗	✓
Corso preparazione alle selezioni Airline Ready	✗	✗	✓
Rateo allievi/istruttore	6/7:1	6/7:1	4/5:1
Rateo allievi/aeroplani	7/8:1	7/8:1	4:1

- ✓ Incluso nel prezzo
- ✗ Non previsto
- * Non incluso nel prezzo

¹ In alternativa al corso Distance Learning

IMPARARE A VOLARE











PPL (A)

EASA PRIVATE PILOT LICENCE



Lo studente pilota inizia la fase teorica e pratica del **volo basico a vista (VFR - Visual Flight Rules)** presso l'Aeroclub di Lugo di Romagna (RA) con velivoli monomotore Tecnam P2008 in spazi aerei italiani; la parte di comunicazioni radio (radiofonia) viene svolta integralmente in lingua inglese sin dal primo volo.

 Sede	Aeroporto di Lugo di Romagna (RA) - LIDG
 Lingua	italiano + inglese
 Ore di lezioni teoriche	110 + esame ENAC
 Frequenza lezioni	3/4 a settimana
 Ore di volo	45 + esame ENAC
 Tipo di aereo	Tecnam P2008
 Durata	6/7 mesi
 Alloggio	Foresteria dell'aeroporto a disposizione a prezzo favorevole



ALLOGGIO CONVENZIONATO AERO CLUB LUGO



L'aeroclub "F. Baracca" di Lugo mette una **foresteria** a disposizione degli allievi che necessitano di alloggiare fuori sede durante la fase 1 del corso ATPL PLATINUM, ovvero il corso EASA PPL.

La moderna foresteria è composta da **8 camere**, a due letti, e **3 bagni**, per un **totale di 16 posti letto**.

Dotata di una cucina completamente arredata ed equipaggiata, dispone inoltre di una sala relax e di tutti gli spazi necessari per vivere in completa tranquillità i vari momenti di studio del corso.



Il prezzo dell'alloggio è estremamente conveniente e sarà valutato al momento della richiesta da parte dell'allievo, in funzione della durata e dei giorni richiesti.

Questa soluzione permette agli allievi di ogni parte d'Italia di poter seguire il corso con efficacia e di raggiungere una preparazione di qualità, vivendo in un "campus" aeronautico all'interno dell'aeroporto di Lugo.



COMPETENZE TEORICHE PROFESSIONALI



ATPL (A)

EASA AIRLINE TRANSPORT PILOT LICENCE

Dopo aver conseguito la licenza EASA PPL, l'allievo deve acquisire le **conoscenze teoriche** per il suo futuro professionale di pilota di linea, ovvero ottenere l'attestato **ATPL Frozen**; al termine di ogni modulo di studio sono previsti gli esami per singola materia (in lingua inglese).

Durante il corso ATPL teorico sarà svolto anche il modulo KSA previsto da EASA sulle competenze e skill del pilota professionista.

 Sede	Aeroporto di Padova – LIPU
 Lingua	italiano + inglese
 Ore di lezioni teoriche	650 - incluse ore di <i>self-study</i>
 Frequenza lezioni	3/4 a settimana
 Orario lezioni	da lunedì al venerdì, 8:30/12:30 e/o 14:30/18:30
 Esami teorici	13 materie (inglese)
 Durata	12 mesi

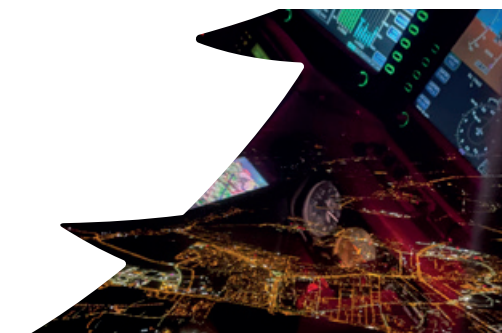


NIGHT RATING (A)

ABILITAZIONE AL VOLO NOTTURNO

L'abilitazione al volo notturno consente al pilota, possessore di Licenza EASA PPL, di poter **operare in VFR dopo il tramonto**. Questo è un **requisito obbligatorio** per la futura professione di pilota di linea oltre che una esperienza fantastica.

Sede	Aeroporto di Ostrava – LKMT (CZ)
Lingua	inglese
Ore di lezioni teoriche	5
Ore di volo	5
Tipo aereo	Cessna C152 SEP
Durata	da 3 a 5 giorni
Alloggio + auto	incluso



VOLARE DI NOTTE

ADV UPRT (A)

EASA ADVANCED UPSET RECOVERY TRAINING

Per poter aspirare a pilotare un aeroplano di linea, il pilota deve conoscere le **tecniche basiche del volo semi-acrobatico**, così da gestire manovre e situazioni di assetti inusuali in **massima sicurezza**.

Il corso ADV UPRT può essere svolto a Padova o a Lugo di Romagna, che dispone di un nuovo **aeroplano acrobatico Extra 200**, ideale per le manovre acrobatiche di base

 Sede	Aeroporto di Padova – LIPU o Aeroporto di Lugo – LIDG
 Lingua	italiano + inglese
 Ore di lezioni teoriche	5
 Ore di volo	3
 Tipo aereo	Cessna C152 SEP o Extra 200 SEP ACRO
 Durata	2 giorni



MANOVRE ED ASSETTI INUSUALI



HOURS BUILDING FLORIDA

100 HOURS PILOT IN COMMAND

Concluse le fasi addestrative iniziali, lo studente deve aumentare la propria esperienza di volo raggiungendo il **requisito di 100 ore da PIC (Pilot in Command)** per poter accedere alle fasi successive del corso ATPL Platinum.

Questa fase viene svolta in gran parte negli **Stati Uniti d'America**, presso la nostra sede a Titusville (Florida - USA), volando sia di giorno sia di notte in aeroporti e spazi aerei internazionali.

Durante il corso ATPL teorico vengono comunque svolte 10 ore di volo come PIC presso la sede di Padova in preparazione della trasferta negli USA.

Sede	Space Coast Regional Airport – KTIK (Titusville – USA)
Lingua	inglese
Ore di volo PIC	81
Tipo aereo	Cessna C150/2 C172* SEP
Durata	50/60 giorni
Alloggio + auto	incluso

*opzionale











PILOTA IN COMANDO NEGLI USA

TECNICHE DI VOLO AVANZATO

CPL/IR ME (A)

EASA COMMERCIAL PILOT LICENCE + INSTRUMENTAL RATING ON MULTI-ENGINE

Dopo aver superato gli esami teorici ATPL e raggiunto una buona esperienza di volo VFR, per l'allievo pilota di linea è arrivato il momento di **volare con aeroplani più complessi (multi-engine)** e affrontare le tecniche del volo strumentale IFR (Instrument Flight Rules).

 Sede	Aeroporto di Padova – LIPU
 Lingua	italiano + inglese
 Ore di lezioni teoriche	20
 Ore di volo	41
 Ore di simulatore	40
 Tipo aereo	Cessna C152 Tecnam P2006T MEP
 Tipo di simulatore	Entrol En-1000x IFR MEP
 Durata	3/4 mesi



APS (MCC+JOC)

EASA AIRLINE PILOT STANDARD (MULTI CREW COOPERATION + JET ORIENTATION COURSE)

L'ultima fase del percorso ATPL Platinum si svolge in un ambiente altamente professionale, **in collaborazione con AFA-Airline Flight Academy**, ovvero il centro simulatori di **Ryanair**, la compagnia aerea più grande d'Europa, che vanta centinaia di aeroplani e decine di piloti FTO Academy assunti negli ultimi anni.

Il corso **APS**, ovvero **Airline Pilot Standard**, che include i moduli **MCC (Multi Crew Cooperation)** e **JOC (Jet Orientation Course)** ha lo scopo primario di introdurre l'aspirante pilota di linea nella realtà giornaliera di un vero equipaggio di volo di un jet di linea.

Tutto il corso, sia teorico che pratico, si svolge a **Dublino, in Irlanda**, all'interno del centro di addestramento di Ryanair, su simulatori certificati di Boeing B737NG oppure Airbus A320 (opzionale).

Il centro di simulazione di Dublino è riconosciuto come **uno dei più moderni al mondo** e garantisce **qualità e standard addestrativi di massimo livello** e una vera immersione nella futura professione di pilota civile.

 Sede	Dublino (Irlanda)
 Lingua	inglese
 Ore di lezioni teoriche	30
 Ore di simulatore	40
 Tipo aereo	Boeing B737NG/Airbus A320
 Durata	3 settimane
 Alloggio	convenzionato

AIRLINE PILOT STANDARD



Il centro di addestramento di Dublino (Irlanda), gestito da Ryanair tramite la sua struttura denominata AFA - Airline Flight Academy, offre una serie di simulatori professionali sia di Boeing B737NG che di Airbus A320.

Questi sono in grado di offrire standard reali e l'ambiente di una moderna compagnia aerea anche all'allievo pilota, durante il corso APS (MCC+JOC).



TIMELINE DEL CORSO E CALENDARIO

Il corso completo ATPL Platinum ha una durata complessiva di **circa 24 mesi consecutivi** (18 mesi per chi già possiede una licenza EASA/ICAO PPL).

Ogni anno vengono attivati 2 corsi ATPL Platinum: in primavera e in autunno.

Le lezioni teoriche e pratiche delle attività svolte presso gli aeroporti di Padova e di Lugo di Romagna (RA) si svolgono durante tutta la settimana; l'impegno richiesto da parte dello studente è di poter frequentare la scuola di volo in maniera intensiva per poter rispettare tempi e qualità del training.

Le fasi all'estero, ovvero **Night Rating in Repubblica Ceca, Hours Building in USA e corso APS in Irlanda** si svolgono in maniera intensiva full-time.

Pilotare un Boeing 737 è sempre stato il mio sogno sin da bambino e sono grato a FTO Academy per avermi aiutato nel raggiungerlo! Non è stato semplice: ore di studio teorico, esami ATPL, ore di volo in scenari sempre nuovi sia in Italia sia all'estero, il fantastico corso APS a Dublino che mi ha aperto le porte a Ryanair. Grazie FTO Academy per degli anni indimenticabili!



Alessandro Orlando
First Officer B737 Ryanair

Mese		1°	2°	3°	4°	5°	6°	7°	8°	9°	10°	11°	12°
1° Anno	VOLO			(1) PPL			(3) NIGHT RATING + (4) ADVANCED UPRT						
	TEORIA	(1) PPL					* (2) ATPL						
2° Anno	VOLO	(3) NIGHT RATING + (4) ADVANCED UPRT					(5) HB USA		(6) CPL IR MEP		(7) APS		
	TEORIA	* (2) ATPL											

* Per chi possiede una licenza EASA/ICAO PPL il corso comincia con la fase 2 ATPL

TUTTO CIÒ CHE TI SERVE PER DIVENTARE PILOTA

FTO Academy offre allo studente un **pacchetto completo senza costi nascosti o inutili complicazioni.**

Il nostro contratto di addestramento è trasparente, chiaro e dettagliato, in maniera tale da creare un rapporto sano e di accordo reciproco.

La fiducia si conquista con i fatti e non a parole.

MATERIALE DIDATTICO

- Apple iPad personale
- Zaino FTO Academy con kit completo di volo (regolo, plotter, cartina ICAO VFR, manuali di volo, libro testo PPL, kit cancelleria)
- Pilot Logbook Jeppesen in pelle
- PadPilot iBooks (per iOS + Android)
- Abbonamento per software ATPL Question
- Manuale GSPRM Jeppesen ATPL
- Accesso al portale FlightLogger
- Utilizzo gratuito cuffie aeronautiche Bose A20 e David Clark

ABBIGLIAMENTO FTO ACADEMY

- Giubbotto FTO
- Felpa FTO
- T-shirt FTO
- Polo FTO
- Giubbino aeroportuale ad alta visibilità
- Vari gadget FTO



ATTIVITÀ DI VOLO E TEORIA

- 495 ore di teoria in aula con istruttore + 320 ore di teoria on-line su CBT PadPilot
- 185 ore di volo con aeroplani SEP e MEP + 80 ore di volo con simulatori
- Istruttore di volo (inclusi briefing e debriefing)
- Tasse aeroportuali negli aeroporti sedi di training incluse
- Esami pratici PPL, CR MEP, CPL + IR ME SP inclusi

ASSISTENZA E ALLOGGIO

- Assistenza didattica e amministrativa costante
- Alloggio presso le sedi estere
- Automobile a disposizione presso le sedi estere
- Conversione licenza EASA/FAA

CONFRONTA LE OFFERTE

Inquadra il QR Code e scarica la tabella di confronto delle offerte. Portala con te quando visiterai altre scuole: compilarla e trai tu stesso le conclusioni sull'offerta migliore.



www.ftoacademy.it/it/confronta-offerte

CLASSI A NUMERO CHIUSO: MAGGIORE ATTENZIONE PER OGNI ALLIEVO

FTO Academy ha raggiunto nel tempo **ottimi risultati e reputazione** nel mercato delle scuole di volo ATO anche per la decisione di accettare un **numero limitato di allievi** ai propri corsi ATPL Platinum.

Questa scelta deriva dalla decisione di puntare sulla **qualità degli studenti** e non sulla loro quantità.

A differenza delle scuole di volo affollate, con centinaia di allievi, la nostra accademia riesce a dedicare puntualmente le **massime risorse** alle esigenze di ogni singolo allievo, creando quindi l'**ambiente ideale** per imparare e non correre il rischio di considerare gli studenti come dei semplici "numeri".

Ogni anno FTO Academy accoglie un **massimo di 28 studenti**, in maniera tale da offrire ad ogni singolo studente un **servizio personalizzato e di massima qualità**. FTO Academy non aspira a diventare la scuola più "grande" o con il maggior numero di allievi, bensì con la migliore qualità offerta nel mercato.



LA SELEZIONE DEGLI ALLIEVI

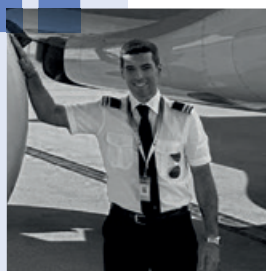
Considerato il numero chiuso delle classi, è necessario stabilire dei **criteri di selezione** per poter accedere al nostro corso ATPL Platinum.

L'aspirante allievo pilota verrà valutato tramite un **colloquio individuale** con un nostro responsabile, presso la nostra sede di Padova, durante il quale saranno presi in esame:

- ▶ PERSONALITÀ ◀
- ▶ PASSIONE PER IL MONDO AERONAUTICO ◀
- ▶ ESPERIENZA SCOLASTICA E LAVORATIVA ◀
- ▶ ETÀ ◀
- ▶ CONOSCENZA DELLA LINGUA INGLESE ◀

"Sono proprio felice, ho raggiunto il mio traguardo anche grazie a FTO Academy! Ho sempre voluto fare il pilota di linea e nel 2023 sono stato assunto da Air Dolomiti come First Officer su Embraer 195. Devo ringraziare tutto lo staff e gli istruttori di FTO che mi hanno sempre seguito durante il percorso di studi: professionalità, disponibilità e qualità senza dimenticare le esperienze fantastiche in Florida e a Dublino; grazie FTO!"

*Francesco Zicaro
First Officer E195 Air Dolomiti*



Scopri le storie di successo dei nostri allievi. Inquadra il QR Code o vai su:

www.ftoacademy.it/it/hall-of-fame

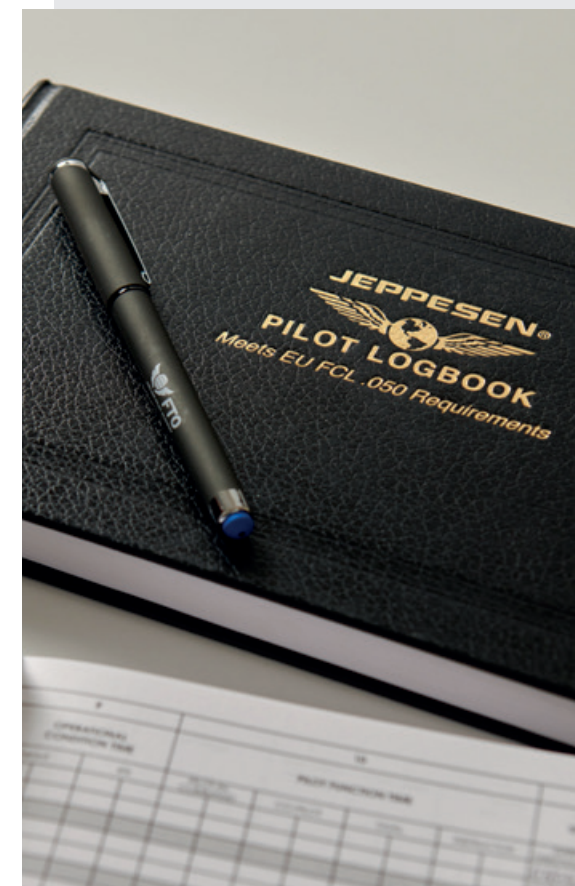


ESAME DI INGLESE ("TEA")

Tra i requisiti di un moderno pilota di linea c'è sicuramente la **conoscenza della lingua inglese** sia parlata che scritta. Conoscere l'inglese non è necessario solamente per superare gli esami ma anche per poter accedere al mondo del lavoro: la maggior parte delle compagnie aeree ha sede all'estero e le selezioni avvengono con madrelingua inglesi.

Prima di poter svolgere le attività di volo all'estero, lo studente dovrà superare un esame di competenza nella lingua inglese denominato **TEA**, ovvero *Test of English for Aviation*, con un voto minimo di 4 su 6.

Questo esame si potrà svolgere presso la nostra sede di **Padova**, che è un **centro autorizzato TEA**.



HAI ALTRE DOMANDE?

Leggi sul nostro sito web le risposte alle domande più frequenti.



www.ftoacademy.it/it/faq



CONDIZIONI ECONOMICHE

Il prezzo base del corso EASA ATPL Platinum che comprende le fasi da 1 a 6, è di:

€ 73.000,00

Al termine della Fase 6, ovvero al raggiungimento del cosiddetto "ATPL Frozen", i nostri allievi possono scegliere di frequentare i corsi di preparazione alle selezioni presso le compagnie aeree, ovvero la Fase 7: il **Corso APS** (Airline Pilot Standard) del prezzo di **€ 5.995,00** (più alloggio a Dublino, circa € 1.000,00 €, in convenzione con AFA).

SCADENZE DI PAGAMENTO (STANDARD*)

RATA	PERIODO	IMPORTO
1*	ISCRIZIONE CORSO	€ 3.000,00
2*	INIZIO PPL	€ 5.000,00
3*	20^ ORA DI VOLO	€ 5.000,00
4	ISCRIZIONE FASE 2	€ 4.000,00
5	INIZIO FASE 2	€ 10.000,00
6	6 MESI DOPO INIZIO FASE 2	€ 10.000,00
7	INIZIO FASE 5	€ 15.000,00
8	INIZIO FASE 6	€ 15.000,00
9	TERMINE FASE 6	€ 6.000,00

Altri termini/tempistiche di pagamento possono essere discusse preventivamente, anche se non viene garantita l'accettazione da parte di FTO Academy

() Le prime 3 rate di pagamento, relative al corso EASA PPL, saranno versate direttamente all'Aero Club "Francesco Baracca" di Lugo di Romagna.*

INCLUSO NEL PREZZO

Circa 265 ore di volo con aeroplani e simulatori di volo certificati	✓
Corso teorico PPL e ATPL con frequenza settimanale in aula	✓
Tariffa istruttori di volo (inclusi briefing e debriefing)	✓
Materiale didattico completo (incluso Apple iPad)	✓
Tasse aeroportuali negli aeroporti sedi di addestramento	✓
Utilizzo cuffie aeronautiche professionali	✓
Alloggio nelle sedi estere in stanza singola/doppia (utenze incluse)	✓
Abbigliamento personalizzato FTO Academy	✓
Assistenza costante di tutor personale	✓
Utilizzo auto presso la sede in Florida (USA) ed Ostrava (Repubblica Ceca)	✓
Utilizzo aeroplani per esami pratici ENAC PPL, CR MEP, CPL e IR ME SP	✓
Esame TEA	✓
Connessione wi-fi nelle sedi di addestramento e alloggi	✓

NON INCLUSO NEL PREZZO

- Spese relative alle tariffe ENAC da pagare direttamente all'Autorità Aeronautica per lo svolgimento degli esami ufficiali, aggiornate al 2024:

Esame teorico PPL	€ 110,00
Esame teorico ATPL	€ 45,00 ad esame (totale circa € 600)
Esame pratico PPL	€ 300,00 (*)
Esame pratico CPL	€ 300,00 (*)
Esame pratico IR ME SP	€ 300,00 (*)
Rilascio licenza PPL	€ 238,00 (**)
Ristampa licenza PPL	€ 32,00 (**)
Rilascio licenza CPL	€ 238,00 (**)

(*) Da pagare direttamente all'esaminatore ENAC

(**) Da pagare direttamente ad ENAC

- Spese di vitto durante le attività all'estero
- Spese per il viaggio di trasferimento dall'Italia alle sedi estere (indicativamente 1.000,00 €)
- Spese relative ad attività extra oltre il minimo previsto
- Visita medica EASA di 1^a classe e successivi rinnovi annuali (indicativamente 120,00 €/anno)
- Altre spese non comprese nella pagina precedente

COME FINANZIARE IL CORSO

OPZIONE BNL

Per svolgere o proseguire il tuo corso di Pilota di Linea ATPL Platinum con maggiore serenità, in qualità di studente di FTO Academy puoi richiedere un **prestito a condizioni vantaggiose** di BNL Gruppo BNP Paribas dedicato agli studenti di ogni età per sostenere l'investimento nel futuro professionale.

Il prestito BNL Futuriamo consente di far fronte all'impegno economico necessario per affrontare il percorso di studi in Italia e all'estero.

CARATTERISTICHE PRINCIPALI

Importo massimo	€ 70.000
Importo minimo	€ 5.000
Durata del prestito	Fino a 10 anni (*)
Erogazione	Unica soluzione

(*) Possibilità di posticipare il rimborso del capitale dai 12 ai 36 mesi dall'erogazione

Per gli studenti più giovani è prevista la cointestazione con un genitore/tutore residente in Italia o fideiussione di un genitore/tutore residente in Italia e/o altre garanzie ritenute idonee dalla Banca



La concessione del finanziamento è subordinata all'approvazione della banca. Il prestito è gestito interamente da BNL Gruppo BNP Paribas. Per tutte le informazioni e le condizioni contrattuali ed economiche far riferimento al sito BNL.it

COME RICHIEDERE IL PRESTITO?

Vai sul sito BNL, all'indirizzo:
bnl.it/it/Individui-e-Famiglie/Prestiti/Prestito-BNL-Futuriamo

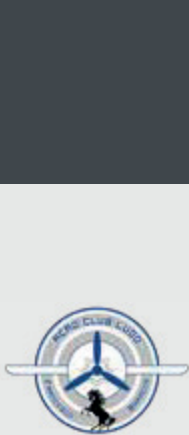
Clicca su "Fatti richiamare" e compila il form con i tuoi dati per essere contattato da un consulente BNL.

OPZIONE BANCA SELLA

Nel caso il finanziamento BNL non risulti essere ideale per lo studente e la sua famiglia FTO Academy proporrà una soluzione alternativa tramite la convenzione con Banca SELLA; in questo caso le condizioni economiche e i dettagli saranno discussi direttamente con FTO Academy in sede a Padova.

***“Perché volare? Semplice.
Non sono felice a meno che non ci sia
un po' di spazio tra me e la terra.”***

Richard Bach



Aero Club Francesco Baracca Lugo

Via Ripe di Bagnara 4 - 48022 Lugo (RA)
+39 0545 76400 | info@aeroclublugo.it
www.aeroclublugo.it



F.T.O. PADOVA S.r.l.

Aeroporto Civile di Padova
Via Sorio 89 - 35141 Padova
+39 049 723 402 | info@ftoacademy.it
www.ftoacademy.it